

# A Lógica da Ação Coletiva<sup>a</sup>

---

<sup>a</sup>Music: 'Marcha Macia' - Siba

OLSON, Mancur (1965), A Lógica da Ação Coletiva. São Paulo: Edusp.

Capítulo 01 e 02

by

Prof. José Alexandre

# Sumário

## 1. Introdução

Racionalidade individual

## 2. Cooperação

A força dos interesses comuns

## 3. Tamanho dos Grupos

Divisão de custos e benefícios

## 4. Extensões

Tragédia dos Comuns, Dilema do Prisioneiro e Políticas Públicas

# Introdução

# Racionalidade

- Questão:

- 'Qual forma de comportamento político é **racional** tanto para o governo quanto para os cidadãos de uma democracia?' (DOWNS: 1999: 42)

- Racional?

1. Escolhe tomar decisão;
2. Classifica as alternativas;
3. Forma um *raking* transitivo;
4. Escolhe a primeira do *raking*;

## Inracional?

1. Repetição de erros;
2. Padrão racional;
3. Incerteza;

## Ponderações:

- *Homo politicus* + incerteza;
- Julgada pelo meio;
- Formação aberta de preferência;

'A racionalidade assim definida se refere a processos de ação, não a seus fins ou até a seus êxitos em alcançar os fins desejados'.

# Cooperação

# Cooperação

## Questão:

O que explica as ações das organizações? O interesse comum basta para garantir as ações coletivas?

## Organizações:

- |                          |                          |
|--------------------------|--------------------------|
| 1. Propósito;            | 1. Equilíbrio ou Choque; |
| 2. Interesse comum;      | 2. Metas coletivas;      |
| 3. Interesse individual; | 3. Ganhos individuais;   |

## Exemplo - Empresas:

- |                       |                    |
|-----------------------|--------------------|
| 1. Elevação do preço; | 1. Maior oferta;   |
| 2. Maior produção;    | 2. Queda do preço; |

# Tragédia

Todos querem alcançar as metas coletivas sem abrir mão de maximizar as suas individualmente.

Gera um dano coletivo desde que haja um limite de elasticidade para a curva de demanda

## Saídas:

1. Irrracionalidade: ❖ Dispensar oportunidade;
2. Força externa: ❖ Pagar o *lobby*;

## Quem paga a conta?

1. Atento a tragédia: ❖ Peso da cooperação;
2. Maior prejudicado: ❖ Distribuição dos benefícios;

## Desafio:

# Bem Público

- ❖ Invisibilidade: Racionalidade e invisibilidade da tragédia;
- ❖ Egoísmo: Provisão de **benefícios públicos**;

'Qualquer benefício que se for consumido por qualquer pessoa  $X_1, \dots, X_j, \dots, X_n$ , não pode viavelmente ser negado aos outros membros desse grupo.' (OLSON, 26: 2015).

## Motores:

1. Benefícios e Custos;

1. Dispensar oportunidade;

"As quantidades de benefícios coletivo que determinado membro do grupo receber de graça de outros membros irão reduzir seu incentivo para prover mais desse benefício às suas próprias custas".  
(OLSON, 26: 2015)



# Questões

# Concorrentes

## ❖ **Informal:**

- ❖ Instinto onipresente;
- ❖ Mosca e Simmel;

## ❖ **Formal:**

- ❖ Funcionalidade e interação;
- ❖ Parson e Maclver;

## Limitação:

1. Funções atrem indivíduos;
  2. Formam-se grupos;
  3. **Tamanho adequado;**
- ❖ Incentivos (?);
  - ❖ Eficiência (?);

'Emobra todos os membros do grupo tenham consequentemente um interesse comum em alcançar esse benefício coletivo, eles não têm nenhum interesse comum no que toca a pagar o custo do provimento desse benefício coletivo.' (OLSON, 33: 2015).

# Tamanho dos Grupos

# Tamanho

"Cada indivíduo em determinado grupo pode conferir um valor diferente ao benefício público almejado por seu grupo."(OLSON, 2015: 34).

## Grupos Menores:

1.  $R_m > C_p$  (um ind.);
2. Retorno Marginal ( $R_m$ );
3. Custo de Produção ( $C_p$ );

## Provisão Subótima:

1. Esf. do maior interessado;
2. Provisão proporcional;
3. Maiores grupos e menores esforços;

## Grupos Maiores:

1.  $>$  divisão do bem;
2.  $R_m < C_p$ ;
3. Para qualquer ind.;

## Máximas:

- Benefícios coletivos tende a ser provido em **nível subótimo**;
- Quanto maior o grupo **menor o nível**;

# Subótimo

O benefício será provido se "o ganho de algum membro exceder o custo total do provimento do benefício coletivo para o grupo."(OLSON, 2015: 45).

## Mais provável:

1. Grupos + Desigual;
2. Bens menos distribuído;
3. Menor quant. gratuita;

## Consequência:

"Em grupos pequenos com interesse comum há uma surpreendente tendência à 'exploração' do grande pelo pequeno"(OLSON, 2015: 47);

## Exclusão e Inclusão:

1. Entrada reduz oferta (Exclusivo);
2. Entrada não reduz oferta (Inclusivo);

# Cooperação e Oportunismo

## Inclusivos:

1. Expansão automática;
2. Menor monitoramento;
3. Não-cooperação não implica perdas;

## Consequência:

A cooperação dependerá fundamentalmente de **incentivos independente e seletivos**.

## Incentivo Seletivo:

- ❖ Faz a distinção entre membros cooperativos e não-cooperativos;
- ❖ Torna possível tratá-los de forma diferente;

# Questões

# Taxonomia

## Exclusivos:

1. Situações de mercado;
2. Necessita total adesão;
3. Não-Cooperação = Perdas;

## Consequência:

O membro que não entrar em acordo terá grande poder de barganha.

## Elemento Cental:

Atos individuais são perceptíveis a um ou mais membros do grupo;

## Tipos:

1. Pequenos: perceptível e 'centralizado';
2. Intermediário: não centralizado;
3. Grande: imperceptível, dividido, custoso;



# Extensões

# Tragédia dos Comuns

## Componentes principais:

1. Renda de utilidade maior para quem maximiza;
2. Redução do benefício coletivo;
3. Benefício concentrado e custo difuso;

## Agravantes:

1. Alto custo da cooperação;
2. Invisibilidade da não-cooperação;
3. Benefício para não-cooperador;

## Exemplos:

1. Poluição;
2. Expansão Orçamentária;
3. Criminalidade urbana;

## Modelos:

1. Dilema do Prisioneiro;
2. Ação Coletiva;

# Dilema do Prisioneiro

## Jogos Estratégicos

Definição:

- 1) São jogos em que cada jogador é afetado pela ação dos demais jogadores;
- 2) Todos possuem preferências sobre o conjunto de ações possíveis;
- 3) Todos os jogadores escolhem suas estratégias de ação simultaneamente (“simultaneous move game”);
- 4) Uma ação pode envolver atividades que se estendem no tempo, pode envolver um número ilimitado de consequências;

## Dilema do Prisioneiro

Situação: dois suspeitos de um crime são colocados em celas separadas, há evidência de que um deles é culpado mas não se sabe qual, a menos que alguém admita/delate outro;

# Dilema do Prisioneiro

Possibilidades:

- 1) Ambos permanecem calados / pena: 01 ano para ambos;
- 2) Alguém acusa e outro permanece calado / pena: liberdade para um e 04 anos de prisão para outro;
- 3) Ambos acusam / pena: 03 anos de prisão para ambos;

**Função de Utilidade:**

$$\text{Jogador 1} = u_1(\text{deltar}; \text{calar}) > u_1(\text{calar}; \text{calar}) > u_1(\text{deltar}; \text{deltar}) > u_1(\text{calar}; \text{deltar})$$

$$\text{Jogador 2} = u_2(\text{calar}; \text{deltar}) > u_2(\text{calar}; \text{calar}) > u_2(\text{deltar}; \text{deltar}) > u_2(\text{deltar}; \text{calar})$$

Ou

$$\text{Jogador 1} = u_1(\text{deltar}; \text{calar}) = 3, u_1(\text{calar}; \text{calar}) = 2, u_1(\text{deltar}; \text{deltar}) = 1; u_1(\text{calar}; \text{deltar}) = 0$$

$$\text{Jogador 2} = u_1(\text{calar}; \text{deltar}) = 3, u_1(\text{calar}; \text{calar}) = 2, u_1(\text{deltar}; \text{deltar}) = 1; u_1(\text{deltar}; \text{calar}) = 0$$

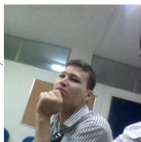
		Suspeito 2	
		Calar	Delatar
Suspeito 1	Calar	2 , 2	0 , 3
	Delatar	3 , 0	1 , 1

# Dilema do Prisioneiro

## Free Rider:

**Situação:** elaboração de um texto envolvendo dois pesquisadores: Jogador 1 – Ranulfo Paranhos / Jogador 2 = Willber Nascimento;

$$u_{\text{Willber}}(\text{trabalhar}, \text{esquivar}) > u_{\text{Willber}}(\text{trabalhar}, \text{trabalhar}) > u_{\text{Willber}}(\text{esquivar}, \text{esquivar}) > u_{\text{Willber}}(\text{esquivar}, \text{trabalhar})$$



Willber Nascimento



Ranulfo Paranhos

	Trabalhar	Esquivar
Trabalhar	2, 2	0, 3
Esquivar	3, 0	0, 0

$$u_{\text{Ranulfo}}(\text{esquivar}, \text{trabalhar}) > u_{\text{Ranulfo}}(\text{trabalhar}, \text{trabalhar}) > u_{\text{Ranulfo}}(\text{esquivar}, \text{esquivar}) > u_{\text{Ranulfo}}(\text{trabalhar}, \text{esquivar})$$

# Dilema do Prisioneiro

## Componentes principais:

1. Não-Cooperar estratégia dominante;
2. Maior número de atores;
3. O lucro do cooperador = não-cooperadores;

## Agravantes:

1. Comunicação (incerta, impossível ou irrelevante);
2. Jogadores com inf. completa;

## Free Rider:

- ❖ 'Ocorre quando alguém não pode ser excluído do benefício gerado mesmo que não tenha contribuído para ele';
- ❖ Uma tentação a todos os envolvidos na situação;

# Políticas Públicas - J. Q. Wilson

## Tipologia:

Benefícios	Custos	
	Distribuído	Concentrado
Distribuído	Majoritária	Empreendedora
Concentrado	Clientelista	'Regulatória'

Ex.: Reforma da Previdência; Posse/Porte de Armas; Demarcação de Terras; Cadeirinha;

## Políticas:

- ❖ **Majoritária** - apelos puros a bens públicos;
- ❖ **Empreendedora** - interesse geral contra o particular (benefício distribuído e custo concentrado);
- ❖ **Clientelista** - interesse geral contra o particular (benefício concentrado e custo distribuído);
- ❖ **'Regulatória'** - Opõe interesses particulares;

# Políticas Públicas - T. Lowi

TABLE 1  
CATEGORIZATION OF PUBLIC POLICIES

Form of Expressed Intention	Form of Intended Impact	
	Works through Individual Conduct	Works through Environment of Conduct
Primary Rule (imposes obligations or positions)	Regulatory policies: Rules impose obligations; rules of individual conduct, criminal in form Synonyms: police power, government intervention Examples: public health laws, industrial safety, traffic laws, antitrust	Redistributive policies: Rules impose classification or status; rules categorizing activity Synonyms: fiscal and monetary policy, overall budget policies Examples: income tax, Federal Reserve discount rates, Social Security
Secondary Rule (confers power or privileges)	Distributive policies: Rules confer facilities or privileges unconditionally Synonyms: patronage, subsidy, pork barrel Examples: public works, agricultural extension, land grants	Constituent policies: Rules confer powers; rules about rules and authority Synonyms: overhead, auxiliary, government organization Examples: agencies for budgetary and personnel policy, laws establishing judicial jurisdiction

Source: Theodore Lowi, "The State in Politics: The Relation between Policy and Administration." In *Regulatory Politics and the Social Sciences*, ed. Roger Noll. Berkeley: University of California Press.



# Tipologia

**Geral** : cada arena tem um padrão específico de interação entre indivíduos, grupos e Estado.

## Arenas :

1. **Distributiva** - recursos escassos entre grupos de clientela especialmente distribuídos (*logrolling e lobby*);
2. **Regulatória** - objetivo principal é orientado pela produção de regulação em favor dos regulados;
3. **Redistributiva** - transferência de larga soma de recursos públicos entre grupos fortemente organizados;
4. **Constituent** - compreende a distribuição de poder e autoridade entre as organizações estatais;

# Questões